

フォトルミネッセンス トポグラフィ

イメージング測定装置

フォトルミネッセンス・イメージング測定装置は、紫外光により励起されたフォトルミネッセンス光により画像を得るトポグラフィ装置です。

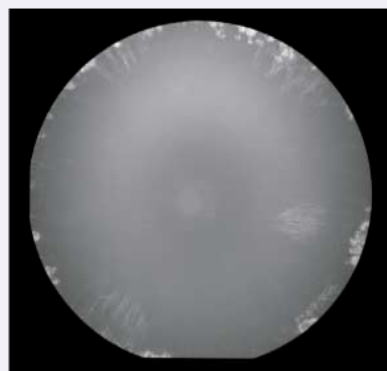
この装置には、ウェハ全面を測定する**ウェハ全面モード**と微小部を測定する**顕微モード**を備えており、ウェハ全面測定で得られた画像から拡大したい位置を選択することで数 μm 分解能のフォトルミネッセンス画像を得ることができます。

また、励起波長を選択することで、SiC以外のワイドギャップ半導体にも応用が可能です。

■ウェハ全面モード

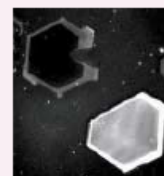
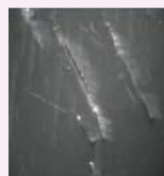


無添加半絶縁性6H-SiC

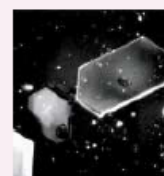
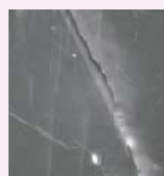
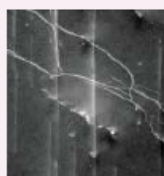
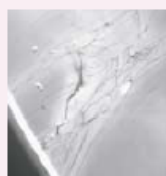


6H-SiC

■顕微モード



測定領域：2.6×2.6mm
測定時間：5sec



測定領域：1.3×1.3mm
測定時間：0.5sec

測定領域：1.3×1.3mm
測定時間：5sec

測定領域：1.3×1.3mm
測定時間：5sec

測定領域：1.3×1.3mm
測定時間：1sec

無添加半絶縁性6H-SiC

ライトドープ 4H-SiC ヘビードープ 4H-SiC

4H-SiC

NIPPON ROOPER

株式会社 日本ローパー

<http://www.roper.co.jp>
E-mail: sales@roper.co.jp

産業科学映像事業部

本社 〒135-0033 東京都江東区深川 2-8-19 サライビル 3階

大阪営業所 〒560-0082 豊中市新千里東町 1-4-2 ライフサイエンスセンタービル 8階