



**TELEDYNE**  
**PRINCETON INSTRUMENTS**  
 Everywhere you look™

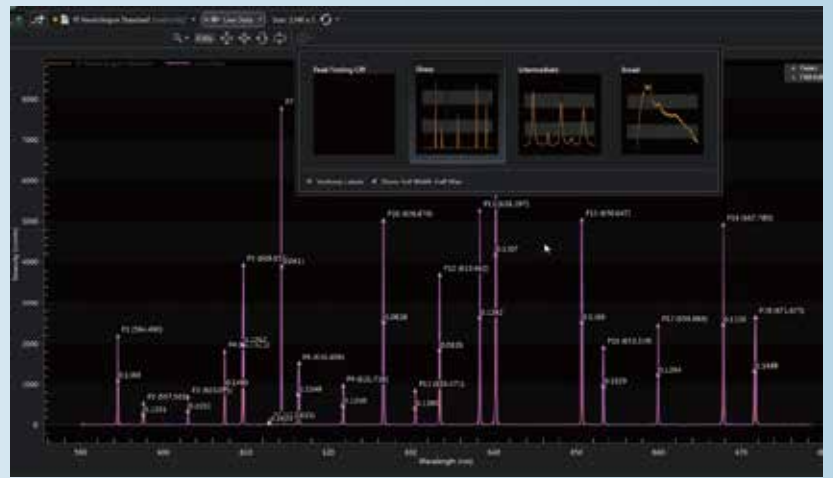
Part of the Teledyne Imaging Group

**64**  
 bit

分光分析・イメージングソフトウェア

# LightField

- 複数のカメラドライバ対応
- 強力な Math Engine
- Labview MatLab対応
- 簡単に条件設定が可能



Experiment Settings: Frames to Save, Time Stamping, Frame Tracking, Online Connections, Online Processes, Save Data File, Export Data, E-mail Notification, Analog to Digital Conversion, Readout, Regions of Interest, Sensor, Shutter, Trigger, Calibration, Spectrometer.

Available Devices: SP-2-150, SCT-100, NISvana ST-540, NISvana-176-640, PI-MAXX 1024B-EM, PI-MAXX 1024B-60, PDS-4008 eXcelon, ProEM-HG 1024B eXcelon.

Experiment Device: Model: ISO-150, SN: 16010005, Interface: USB.

Tuner and Gratings, Entrance Shutter.

- 複数の CCD、分光器の波長校正データの保存、読み出しが可能
- 各種設定が簡単にできます。
- ラマン、PL、分光、イメージング測定が出来ます。

[www.pi-j.jp](http://www.pi-j.jp)

テレダイン・ジャパン株式会社 プリンストンインスツルメンツ

〒170-0013 東京都豊島区東池袋 3-4-3 池袋イースト

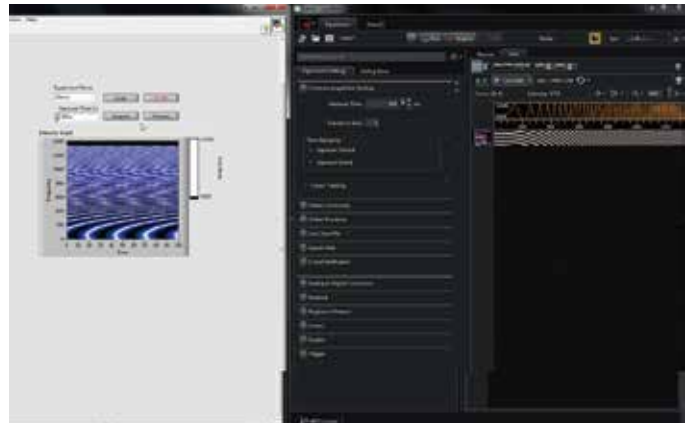
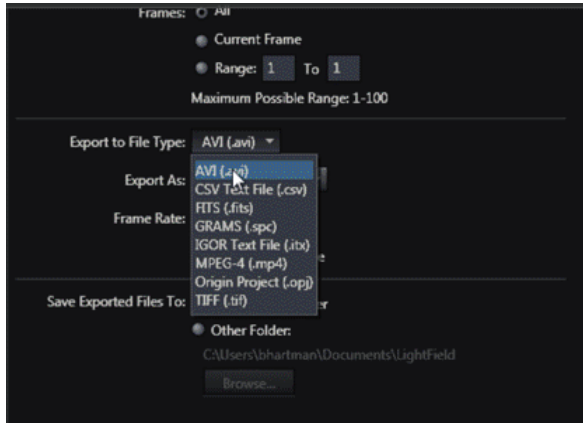
TEL 03-6709-0631 FAX 03-6709-0632

# LightField

分光分析・イメージングソフトウェア

## ■ Labview MatLab 対応

- 各種ファイル形式に抽出
- LabVIEW、MathLabを使って各種プログラム制御可能



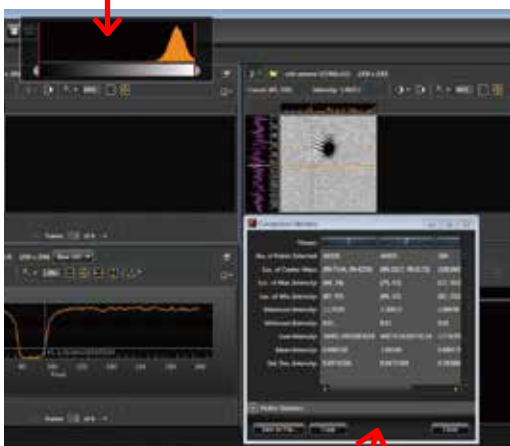
## ■ 簡単に条件設定が可能



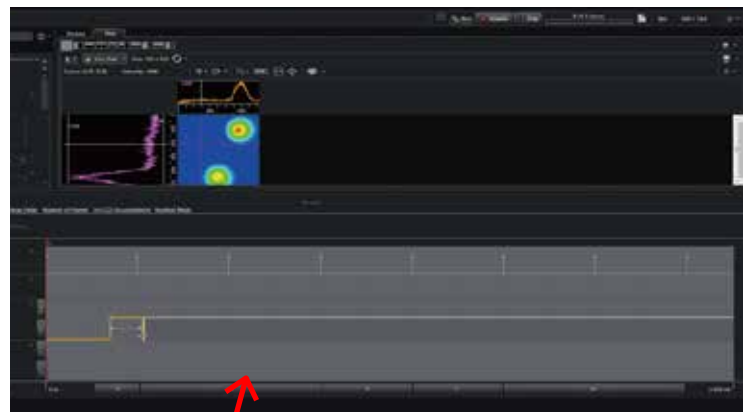
※オプションです。

Intelical®を使用して簡単に波長校正

ヒストグラム設定



各ステータス表示



オシロスコープを使わず、簡単にトリガー設定が可能